

ÖZGÜN

2016 KPSS önlisans sonuçlarında son durum

2016 KPSS önlisans sonuçları açıklandı mı? İşte bir süredir bu sorunun yanıtını arayan adalar için son durumu sizlerle paylaşıyoruz. ÖSYM tarafından düzenlenen Kamu Personeli Seçme Sınavı (KPSS) önlisans düzeyi sonuçları henüz açıklanmadı. Sonuçlar ÖSYM tarafından erişime açıldığında haberimizden sizlerle paylaşacağız. İşte tüm detaylar.

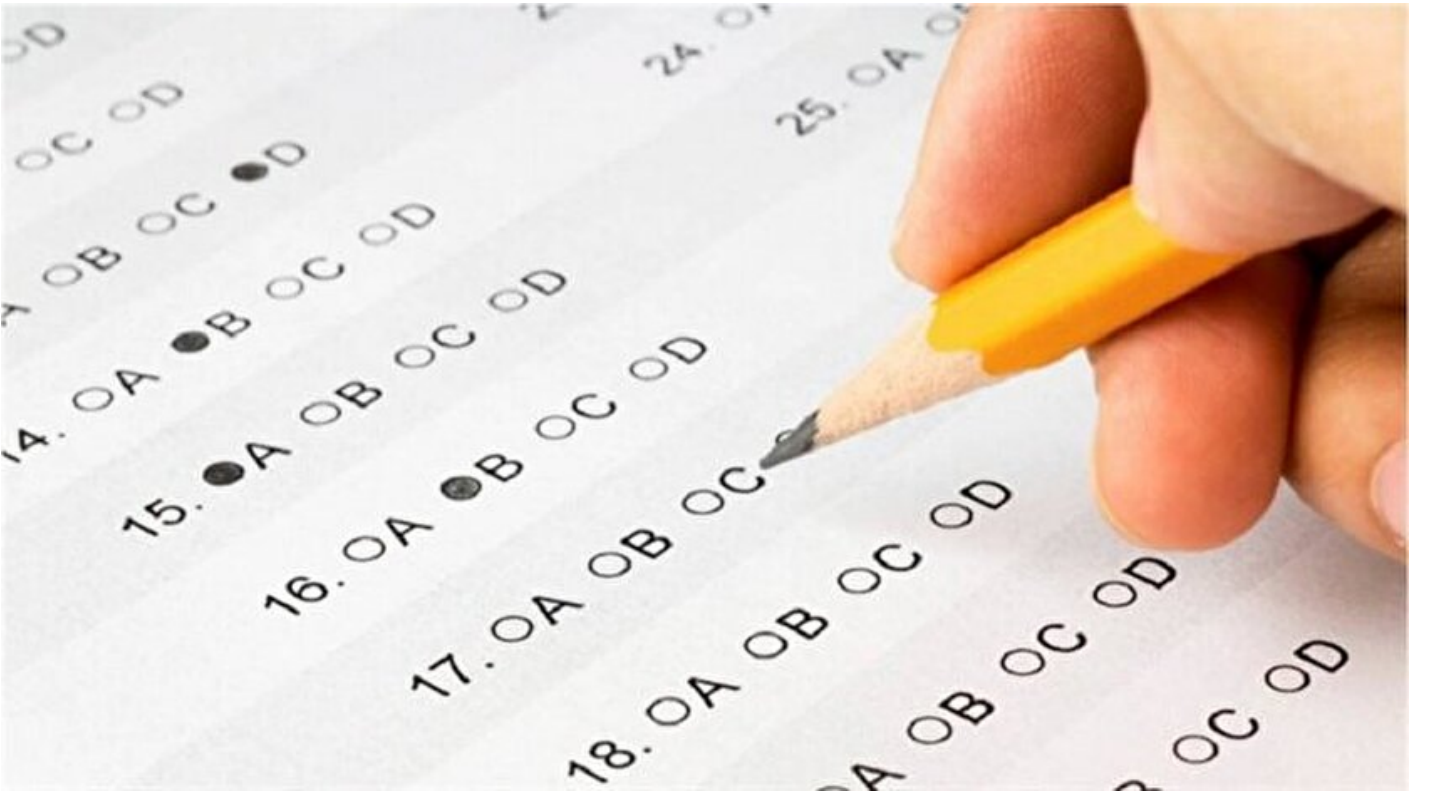
Abone Ol

Google News

Haber Merkezi

02 Kasım 2016, 20:10

Diğer



YORUM



PAYLAŞ

2016 KPSS önlisans sonuçlarında son durum nedir, sonuçlar açıklandı mı? Ölçme, Seçme ve Yerleştirme Merkezi (ÖSYM) tarafından 16 Ekim 2016 tarihinde düzenlenen Kamu Personel Seçme Sınavı (KPSS) sonuçları adaylar tarafından merakla bekleniyor. ÖSYM KPSS sonuçlarını henüz açıklamadı ancak sonuçların bu hafta içerisinde açıklanması bekleniyor. KPSS önlisans sınavının ardından ortaöğretim sınavı yapılacak. KPSS sınavları ile ilgili son gelişmeleri ve detaylı bilgileri haberimizden takip edebilirsiniz.

SINAV SONUÇLARININ DUYURULMASI

Adaylar sınav sonuçlarını, T.C. Kimlik Numaraları ve şifreleri ile ÖSYM'nin

<https://sonuc.osym.gov.tr> internet adresinden ve mobil uygulamalarından öğrenebileceklerdir.

Sınav sonuç belgesi basılmayacak ve adayların adreslerine gönderilmeyecektir. Sonuç bilgilerinde adayların testlere verdikleri doğru ve yanlış cevap sayıları ve KPSS puanları yer alacaktır. İnternet sayfasında ilan edilen sonuç bilgileri adaylara tebliğ hükmündedir.

ÖSYM, adaylara yönelik sınav sonuç belgelerinin doğrulanmasını sağlamak üzere "Sonuç Belgesi Kontrol Sistemi" işlemini hizmete sunmuştur. Bu amaçla kullanılmak üzere Sınav Sonuç Belgelerinin en alt kısmına, sistem tarafından rastgele üretilmiş bir "Sonuç Belgesi Kontrol Kodu" basılmaktadır. Söz konusu işleme <https://sonuc.osym.gov.tr> üzerinde Sonuç Belgesi Kontrol Sistemi sayfasından ulaşılmaktadır.

SINAVIN GEÇERLİ SAYILMASI NELERE BAĞLIDIR?

Bir adayın sınavının geçerli sayılarak cevap kâğıdının değerlendirilmesi için adayın; ,

sınava, atandığı salonda girmesi,

sınav başlamadan önce sınava giriş belgesini sınav görevlilerine teslim etmesi,

kopya çekme veya çekilmesine yardım etme girişiminde bulunmaması,

cevap kâğıdına T.C. Kimlik Numarasını ve soru kitapçığı numarasını doğru olarak yazıp kodlaması,

soru kitapçığı ile cevap kâğıdına yazması ve işaretlemesi gereken bilgilerinin doğru ve eksiksiz olması,

sınav sonunda soru kitapçığını (sayfaları eksiksiz olarak) ve cevap kâğıdını sınav görevlilerine teslim etmesi,

salonda sınav kurallarına ve sınav görevlilerinin uyarılarına uyması ve diğer sınav kurallarına uyması zorunludur. Bu kurallara uymayan adayların sınavları iptal edilecektir.

DEĞERLENDİRME

Sınavda yer alan her test kendi içinde değerlendirmeye tabi tutulacaktır. Her testte, örneğin Genel Yetenek'te, doğru cevap sayısından yanlış cevap sayısının dörtte biri çıkarılarak ham puanlar bulunacak, bu puanların ortalama ve standart sapmaları kullanılarak standart puanlar hesaplanacaktır.

Bir testte, doğru ya da yanlış hiçbir cevabı bulunmayan adaylar bu test için yapılacak hesaplamalara alınmayacaklar ve bu adaylara bu test için standart puan hesaplanmayacaktır. Buna göre bir adayın KPSS puanının hesaplanabilmesi için Genel Yetenek ve Genel Kültür testlerinin her ikisinden de en az bir soruyu doğru ya da yanlış işaretlemesi gerekir.

Genel Yetenek ve Genel Kültür Testlerinden elde edilen standart puanlar ağırlıklandırılarak KPSS puanları hesaplanacaktır. KPSS puanları içinde Genel Yetenek ve Genel Kültür Testlerinin

her birinin ağırlığı 0,5 olacaktır. Bu ağırlıklara göre, testlerden elde edilen standart puanlar kullanılarak ağırlıklı standart puanlar (ASP) hesaplanacaktır. Bir aday için herhangi bir ASP'nin hesaplanabilmesi için bu adayın söz konusu ASP'nin hesaplanmasına giren testlerin her birinden standart puanı olması gerekir. Sınavdan sonra yapılan analizlerde bir testte sorulardan herhangi biri, biçimsel veya bilimsel bir nedenle ÖSYM tarafından "geçersiz" sayıldığı takdirde, bu soru, ilgili testi işaretleyen tüm adaylar için doğru cevaplanmış kabul edilecektir.

Adayların ASP'leri kullanılarak, ortaöğretim düzeyi için KPSSP94, ön lisans düzeyi için KPSSP93 puanları hesaplanacaktır. KPSS puanlarının hesaplanmasında aşağıdaki formül kullanılacaktır. Böylece her KPSS puan türü için 100 üzerinden KPSS puan dağılımı elde edilmiş olacaktır. B Grubu Kadrolara yerleştirme ÖSYM tarafından KPSS puanları esas alınarak yapılacaktır.

ADAYLARIN İNTERNET ORTAMINDA YAPABİLECEKLERİ İŞLEMLER

Adaylar; kılavuz bilgilerine, sınavlar ve başvurular ile ilgili duyurulara ÖSYM'nin <http://www.osym.gov.tr> internet adresinden erişebileceklerdir. Ayrıca; başvuru işlemini tamamladıktan sonra, <https://ais.osym.gov.tr>, <https://sonuc.osym.gov.tr> adreslerine T.C. Kimlik Numaraları ve şifreleriyle giriş yapabileceklerdir.

Yukarıda belirtilen internet adreslerinde adayların yapabileceği başlıca işlemler şunlardır:

- a) Bireysel başvuru hakkı olan adaylar için İnternet aracılığıyla bireysel başvuru yapma
- b) Başvuru işlemi sonrasında başvuru kayıt bilgilerini görme
- c) ÖSYM'nin belirleyeceği tarihlerde, sınava ilişkin bilgiler ile kimlik ve iletişim bilgilerini değiştirme
- d) Eğitim bilgilerini öğrenme, varsa engel durumu bilgilerini görme/inceleme
- e) Sınava giriş belgesi edinme
- f) Sınav/yerleştirme sonuç bilgilerini öğrenme
- g) Tercih yapma
- h) Cevap kâğıdını görüntüleme
- i) Evrak referans numarası alma ve şifresini değiştirme

B GRUBU KADROLARA YERLEŞTİRME

Adaylar, ÖSYM tarafından B Grubu Kadrolara; puanları, tercihleri ve kadro sayıları göz önünde tutulmak suretiyle yerleştirilecektir. Yerleştirme işlemleri ile ilgili esaslar Tercih Kılavuzunda yer alacaktır. Yerleştirme işlemlerinde aynı puanı alan adaylar arasından diploma tarihi itibarıyla önce mezun olmuş olana, bunun aynı olması hâlinde vasi hüviyetine öncelik

adıyla önce mezun olmuş olana, sonra aynı sınıfta ikinci yaşı büyük olana öncelik tanınacaktır.

Yerleştirmede adayların ÖSYM'ye internet yoluyla gönderdiği bilgiler esas alınacaktır. Yerleştirme sonuçları ilgili kamu kurum ve kuruluşlarına, adaylara ve Devlet Personel Başkanlığına internet yoluyla, elektronik ortamda bildirilecektir.

5.3 B GRUBU KADROLARA ATANMA

ÖSYM tarafından yerleştirilen adaylar, başka bir sınav veya mülakat yapılmaksızın ilan edilmiş kadrolara doğrudan atanacaklardır. Ancak, atama için öngörülen koşullara uymayan veya gerekli belgeleri süresi içinde getiremeyen adayların atamaları yapılmayacaktır.

2010 KPSS'yle ilgili yeni haberler atamalar iptal edilecek!

FETÖ'nün darbe girişiminin ardından olağanüstü hal kapsamında hazırlanan ve 17 Ağustos 2016 tarihli Resmi Gazete'de yayımlanan 670 sayılı Kanun Hükmünde Kararnamede, 2010 KPSS ile ilgili iddialara ilişkin düzenlemelere de yer verildi. Bu KHK ile 10-11 Temmuz 2010'da yapılan KPSS genel yetenek ve genel kültür test sonuçlarına göre veya bu sonuçlar esas alınarak atanan personelin atama işlemlerinin geçerliliği devam edecek ancak bu sınav sorularını veya cevaplarını hukuka aykırı şekilde sınav öncesinde veya sırasında elde ettiği tespit edilen kişilerin atamaları iptal edilecek.

Aynı sınava giren ve soruşturma sonucunda hakkıyla devlet memuriyetine girdiği tespit edilenlerin görevleri ise devam edecek.

Sınavda yanınızda olması gerekenler nelerdir?

Kurum sınav zamanında yanınızda bulunması gerekenleri açıkladı. Nüfus cüzdanı, süresi geçmeyen pasaport, aday asker ise, askeri kimlik belgesi yanında bulundurması gerekmektedir. Aday kimlik belgesinin fotokopisi ile gelirse, sınava alınmayacak, sınavı kabul edilmeyecektir.

Sınavda yanınızda olmaması gerekenler nelerdir?

Cüzdan, cep telefonu, teknolojik aletler, çanta, saat, anahtar, kitap, ders notları, defter, müsvedde kağıt, su haricinde (şeffaf plastik ve üzerinde etiketi olmayan) içecekler.

Hangi sınavların tarihleri değişti?

23 Ekim'de yapılması beklenen ortaöğretim sınavı 20 Kasım'da yapılacak. (Sınav saati 09:30'tan 10:00'a alınmıştır)

6 Kasım'da yapılması beklenen 2016 Din Hizmetleri Alan Bilgisi (DHBT) sınavı 4 Aralık'ta yapılacak.

20 Ekim'de yapılması beklenen ALES Sonbahar Dönemi Sınavı 18 Aralık'ta yapılacak

KPSS Ön Lisans Değerlendirilmesi

Sınavda yer alan her ders kategorisi kendi içerisinde değerlendirilecektir. Doğru cevap sayısından yanlış sayısının dörtte biri çıkarılarak ham puanlar hesaplanacaktır. Bu puanlara etki eden standart sapma ve ortalama alınarak standart puanlar hesaplanacaktır. KPSS puanları hesaplanırken genel yetenek ve genel kültür bölümlerinden elde edilen standart puanlar kullanılacaktır. Genel yetenek ve genel kültür testlerinin KPSS puanları içerisindeki ağırlığı 0,5 olmaktadır. Bu testlerden elde edilen standart puanlar kullanılarak standart puanlar hesaplanacaktır. Ağırlıklı standart puanın hesaplanabilmesi için adayın söz konusu hesaplamasına giren testlerin her birinden standart puanı olması gerekir. Sınavdan sonra ÖSYM tarafından geçersiz sayılan bir soru olduğu takdirde tüm adaylar için bu soru doğru cevaplanmış kabul edilecektir. Sınava giren adayların ağırlıklı standart puanı kullanılarak KPSSP93 puanları hesaplanacaktır. B gurubu kadrolara yerleştirmeler ise ÖSYM tarafından KPSS puanları esas alınarak yapılmaktadır.



PAYLAŞ

#2016 KPSS

#KPSS

#KPSS önlisans sonuçları

#ÖSYM

ÖNERİLEN VİDEO

ÖZGÜN E-POSTA ABONELİĞİ



Yaşam kalkanı

Direnişin kareleri: Demirden tuzaklar,
kumdan hendekler.



'Rus askerleri arkadaşlarımı acımasızca öldürdü'

Ukrayna'dan gelenler yaşadıklarını anlattı.



15 Temmuz

yenisafak.com/15Temmuz

Kudüs : Bir Şehrin Hikayesi

gzt.com/kudus

Yeni Şafak Seçim

yenisafak.com/secim

Yeni Şafak Ramazan

yenisafak.com/ramazan

Yeni Şafak Spor

yenisafak.com/spor

GZT Lokma

gzt.com/lokma

MOBİL UYGULAMALAR



Apple



Android



Windows

Yeni Şafak olarak yayın hayatına başladığımız ilk günden itibaren ülkemizde demokrasinin tüm kurumları ile yerleşmesi, milli irade ve değerlerimizin hakim olması için tüm gücümüzle çalıştık. Bu ülkenin geleceğinin derin sularda boğulup gitmemesi için çaba sarf ettik.

Fırtınalı günlerde sığınılacak bir liman olduk. Bugüne kadar ülkemize yapmış olduğumuz katkıyı bundan sonra da okurlarımızın desteği ile sürdürmeye devam edeceğiz. Her gün Yeni Şafak'la yeni bir umut olacak.

Son Dakika

Haberler

Koronavirüs

Türkiye

Dünya

Bilimsel Gelişmeler

Gündem

Darbe Girişimi

Eğitim

Politika

Yerel Haberler



Dünya

Ortadoğu

Avrupa

Amerika

Asya

Afrika

Antartika

Okyanusya

Özgün

Özgün haberler

Dini Bilgiler

Yemek Tarifleri

Diyet

Spor

Spor Haberleri

Transfer Haberleri

Beşiktaş Haberleri

Galatasaray Haberleri

Fenerbahçe Haberleri

Trabzonspor Haberleri

Futbol

Basketbol

Motor Sporları

Voleybol

F1

Extreme Sporlar

Golf

Güreş

Atletizm

Su Sporları

Salon Sporları

Uzakdoğu Sporları

Diğer

Ekonomi

Türkiye Ekonomisi

Dünya Ekonomisi

Otomotiv

Emlak

İş Dünyası

Basın İlan

İletişim / Harita

+90 212 467 65 00

Maltepe mah. Fetih cad. No 1/1
Topkapı Zeytinburnu İstanbul Türkiye

bip Bip / +90 530 846 00 00

f Facebook

Instagram

Twitter

G+ Google Plus

Pinterest

Youtube

Flipboard

Rss



Copyright 2017 © Yeni Şafak

Gizlilik Politikası

Kullanım Koşulları

Site Map

Medya Kit

Kurumsal

Bilgi Toplumu Hizmetleri

Hat Sanatı

Resimli cuma mesajları YENİ | Anlamlı, dualı, resimli, hadislerle güzel cuma mesajları ve sözleri

↑
YUKARI

6698 sayılı Kişisel Verilerin Korunması Kanunundaki amaçlar ile sınırlı ve mevzuata uygun şekilde çerezler kullanılmaktadır. Detaylı bilgi için [çerez politikamızı](#) inceleyebilirsiniz.

X