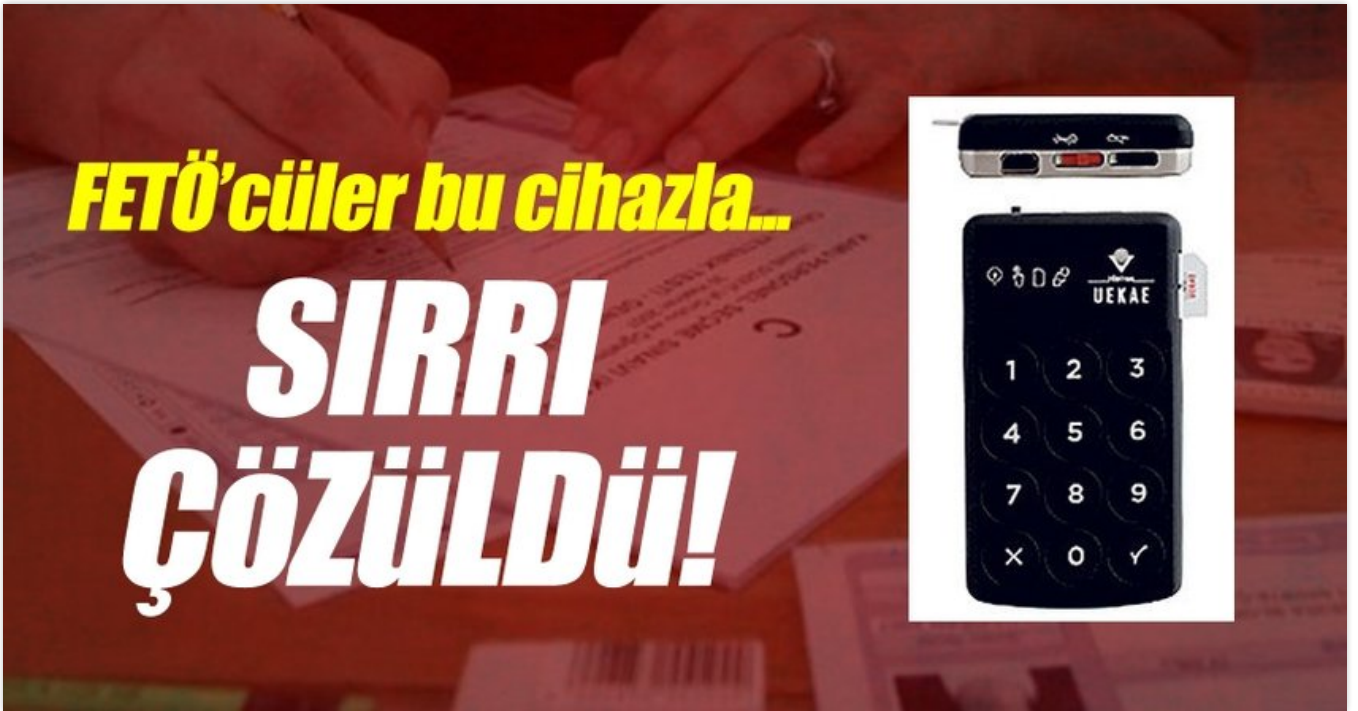




Giriş Tarihi: 4.2.2017 10:20

FETÖ'cüler bu cihazla...



ABONE OL

Google News



ÖSYM'de uzman yardımcısı olarak görev yapan M. E. A'nın itiraflarında soruların SIR isimli cihaza yüklenerek FETÖ abisine götürüldüğü ortaya çıktı

Fetullahçı Terör Örgütü'nün (FETÖ), 2005'ten bu yana ÖSYM tarafından yapılan 14 sınavın sorularını nasıl kurum çıkardığına yönelik soruşturmada çok çarpıcı bir gelişme yaşandı.

Soruşturmada, sınav sorularının ÖSYM Başkanlığı bilgisayar sistemlerindeki sunuculara ara yüz kurmak suretiyle FETÖ mensupları tarafından dışarı sızdırıldığı ve sınavlara giren şüphelilere ulaştırıldığı anlaşıldı. ÖSYM Başkanlığı, sınav sorularının sınav öncesinde, ÖSYM Başkanlığı Soru Hazırlama ve Geliştirme Daire Başkanlığı'nda görevli ve sistem yöneticisi yetkisine sahip olan M. E. A., S.S. ve S.S.K tarafından elde edilmiş olabileceğini, dairedaki bütün kritik sistem yönetim işlerinin M.E A. üzerinden yapılmasının gerektiğini savcılığa bildirdi.



Gözetiminde itirafçı oldu

ÖSYM'nin bu yazısı üzerine harekete geçen Ankara Cumhuriyet Başsavcılığı, M.E.A hakkında gözetim kararı çıkardı. Gözetimine alınan M.E.A ifadesinde, soruların ÖSYM'den nasıl sızdırıldığını bütün açıklığıyla anlattı. M.E.A Salın'ın suç tarihlerinde ÖSYM'de bilgisayar mühendisi olarak görev yaptığını, SIR isimli cihaza yüklenen sınav sorularının birer kopyasının, kendisinin kurduğu WSUS isimli sanal sunucu

içinde de kopyalanmasını sağladığını, sanal sunucu içindeki soruları alarak FETÖ mensuplarına verilmek üzere cemaat abisi Bekir Şimşek'e götürdüğünü itiraf etti. M.E.A, kendisinin de bu durumu bildiğini ancak korktuğundan dolayı itiraz edemediğini, suç tarihinde ÖSYM'de görevli elektrik elektronik mühendisi Salih Sabri Köse'nin de Salın'ın yaptıklarını sorgulamadığını kaydetti. M.E.A, ayrıca, PRONMS log yazılımı kurucusu ve D. şirketi yetkilisi Kazım Kargı isimli kişinin de zaman zaman kuruma gelerek sınav sorularının SIR cihazına yüklenmesi sırasında

WSUS isimli sanal sunucuya soruların kopyasının aktarılması için gerekli güncelleme işlemlerini yaptığını, Kargı'nın sınav sorularının dışarıya çıkarılması işleminden habersiz olmasının mümkün olmadığını söyledi.

BAKANLAR KURULU'NDAN İZİN

Savcılık bu gelişme üzerine ÖSYM bilgisayarlarında geriye dönük inceleme yapabilmek için Bakanlar Kurulu'ndan izin aldı. Savcılığın henüz bilgisayarlarda imaj alma işlemine başlamadığı, soruşturmanın halen yürütüldüğü belirtildi.

SORULARIN İLK KEZ YÜKLENDİĞİ CİHAZ

Soruşturmada yer alan ÖSYM raporlarına göre SIR, sınav sorularının ilk kez elektronik ortamda yüklendiği bir cihaz olarak tanımlanıyor.

ÖSYM'nin gerçekleştirdiği sınavlarda sorulacak bütün sorular elektronik ortamda ilk defa SGH Daire Başkanlığı sistem odasında bir araya getiriliyor ve aleni olarak SIR cihazına yüklenerek en az iki kişi tarafından direkt olarak matbaaya elektronik ortamda götürülüyor. SIR cihazındaki bilgilere şifre ile erişim sağlanabiliyor.

