

2019 YEREL SEÇİMİ

Sandıklar FETÖ'ye teslim edilmiş

İstanbul seçimlerinde, Büyükçekmece ile birlikte en şaibeli 2 ilçeden biri olan Maltepe'den çarpıcı detaylar çıkıyor. Maltepe'de ilçe seçim kurulunun ilçe ve şehir dışından usulsüz olarak atadığı 962 kişiden 122'si FETÖ bağlantılı çıktı.

Abone Ol [Google News](#)

Mustafa Duran · 10 Nisan 2019, 04:00 · Son Güncelleme: 10 Nisan 2019, 15:42 · Yeni Şafak



Fotoğraf: Arşiv



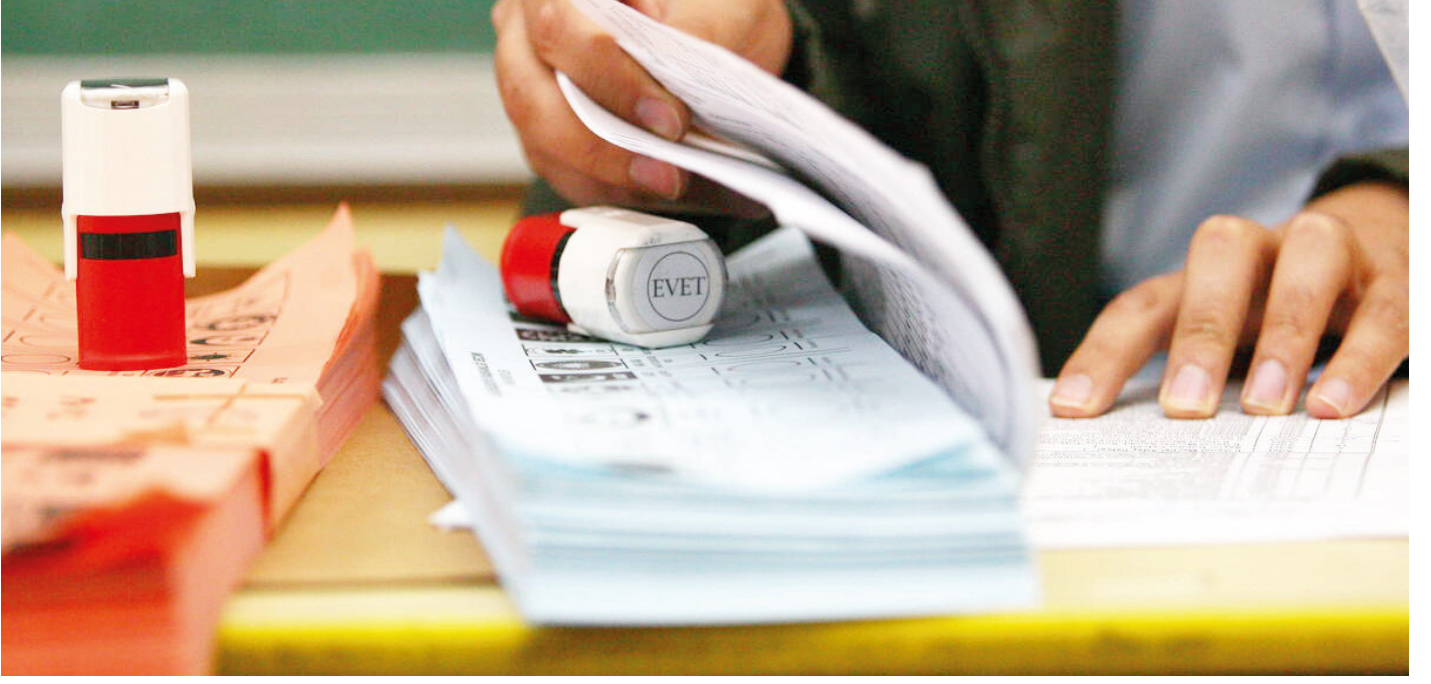
YORUM



PAYLAŞ

İstanbul'daki organize sandık vurgununun altından FETÖ çıktı. Sadece Maltepe'de ilçe seçim kurulu tarafından ilçe ve şehir dışından atanan sandık görevlilerinden 122'sinin FETÖ ile bağlantısı tespit edildi. Bu isimlerden bazılarının doğrudan kendisi FETÖ soruşturması geçirdi, bazı isimlerin ise birinci dereeden yakınlarının örgütle irtibatı belirlendi.





962 KİŞİ DIŞARIDAN

Yeni Şafak, daha önce yaptığı haberlerde İstanbul Maltepe'deki seçim usulsüzlüğü ile ilgili hukuk skandalını belgeleri ile ortaya koydu. Buna göre Maltepe Kaymakamlığı, ilçedeki bin 93 sandıkta görev yapabilecek 3 bin 100 kamu görevlisinin listesini ilçe seçim kuruluna sundu. Ancak kurul listenin üzerini çizerek ilçe ve hatta il dışından 962 sandık görevlisi atadı. Bu da yetmezmiş gibi anketör, berber gibi kamu görevlisi olmayan isimlerde sandık kurulu listelerinde kendilerine yer buldu. Maltepe'deki skandalın sadece bununla sınırlı olmadığı ortaya çıktı.

AKRABALARI ATILDI

Maltepe'de sandıklarda görev 122 kişinin ya doğrudan kendisinin ya da birinci dereceden yakınlarının FETÖ ile irtibatlı oldukları tespit edildi. Bazı isimlerin teröristbaşı Fetullah Gülen'in çağrısının ardından Bank Asya'ya para yatırdığı, soruşturma geçirdiği, bazı isimlerin ise birinci dereceden akrabalarının FETÖ bağlantısı nedeniyle kamudan ihraç edildiği saptandı. Yapılan tespitlere göre 2259 numaralı sandıkta asil üye olarak görevlendirilen H. K.'nin kardeşi K.A., teğmen rütbesinde görev yaparken Kasım 2016'da Türk Silahlı Kuvvetleri'nden ihraç edildi.

ÜÇÜ DE BAĞLANTILI

Sandık görevlisi M.Ö.'nün kız kardeşi P.K. de Türk Halk Sağlığı kurumunda ebe olarak çalışırken 29 Ekim 2016'da KHK ile kamudan atıldı. İlçe seçim kurulunun sandık kurulu üyesi olarak atadığı K.B. de FETÖ'ye müzahir sendikanın üyesi. 2451 numaralı sandıkta görev yapan F.G.'nin benzer bağlantıları var. F.G.'nin Türkiye İş Kurumu'nda görev yapan kardeşi S.Y. de ihraç edilenler arasında yer alıyor. F.G.'nin diğer 3 kardeşinin FETÖ kapsamındaki soruşturmalarda adı geçti.

SORUŐTURULUYORLAR

2231 numaralı sandığın baŐkanı E.U.'nun eŐi A.U. Gelir İdaresi BaŐkanlıđı'nda alıŐırken 2017 yılında ihra edildi. Liste bununla da sınırlı deđil. Sandık Kurulu listesindeki .Y.'nin adı Bank Asya soruŐurmalarında yer aldı.

İhralar grevde

İ.B. Maltepe Belediyesi'nde grev yaptıđı halde 2229 numaralı sandıđa baŐkan oldu. İ.B.'nin kardeŐi M.B. ise 1096 numaralı sandığın baŐkanı. M.B. İnfaz Koruma Memuru olarak alıŐırken iken kamudan ihra edildi, 10 Ekim 2018'de ise OHAL Komisyonu kararı ile greve iade edildi. 2020 numaralı sandıkta asil üye olarak grev yapan T.H.'nin dosyası da kabarık. ocuđu FET okullarında okuyan T.H., İstanbul Sosyal Gvenlik İl Mdrlđ'nde grev yaparken bir dnem aıđa alındı. T.H.'nin polis mdr kardeŐi G.T. KHK ile 2016'da ihra edildi. R.S. ise đretmenken nce ihra edildi, sonra komisyon kararı ile grevine dnd.

Bunlar da mı tesadf!

Sandıkta kumpas iddialarını dođrulayan listesindeki FET bađlantılı isimlerin ođunun ile dıŐından gelmesi dikkat ekti. 1196 numaralı sandığın baŐkanı E.G. Kartal'da memur. Bizzat kendisi takipsizlikle sonulanan bir soruŐurma geirdi. Doktor kardeŐi kamudan ihra edildi. Hakkında soruŐurma ve kovuŐurma olan ve Fatih'te kamuda alıŐan S.K.'nin grev yaptıđı sandıkta da ilgin bir tablo var. Aynı sandıkta S.K. ile aynı kurumda iki de kadın memur var. 1115 numaralı sandığın baŐkanı S.D.'nin kardeŐi M.D. ise Milli Savunma Bakanlıđı'ndan ihra edildi. 1447 numaralı sandığın baŐkanı Y.K. ile grevli listesindeki M.K. OHAL Komisyonu ile greve dnen ihralıklar arasında. 1309 numaralı sandığın asil üyesi F.T.'nin de mfettiŐ yardımcısı eŐi da kamudan kovulmuŐ.





Liste kabarık

1191 numaralı sandığın başkanı E.İ.: Kardeşi asker öğrenci iken okulla ilişkisi kesildi.

1541 numaralı sandığın başkanı A.K.: Aynı sandığın aynı zamanda asil üyesi! Adı bir dönem FETÖ soruşturmasında geçti.

1277 numaralı sandığın başkanı G.G.: Kardeşi Antalya'da polis memuru iken ihraç edildi

1413 numaralı sandığın asil üyesi Ö.G.: Kardeşi İstanbul emniyet müdürlüğünde görevli iken açığa alındı. Diğer kardeşi komiser yardımcısı iken ihraç edildi.

2256 numaralı sandığın asil üyesi F.D.: TÜİK'te geçici personel iken ihraç edildi ancak OHAL Komisyonu tarafından görevine iade edildi.

2468 numaralı sandığın asil üyesi S.B.: Kendi Maltepe Belediyesi'nde görev yapmasına rağmen üye yapıldı. Kardeşi bir yüksekokulunda okutmanlık yaparken görevinden ihraç edildi.

2304 numaralı sandığın başkanı K.A.: Başka bir ilçede zabıt katibi. Kardeşi komiser yardımcısı iken ihraç edildi.

1374 numaralı sandığın asil üyesi E.D.: Kardeşi hemşire iken 2016 yılında kamudan atıldı.

Neden tespit edilemedi?

Sandıklarda görev yapacak kişiler mevzuat gereği kamu görevlilerinden seçilir. Mülki idare amirleri, kendi sorumluluk alanlarında sandıkta görev yapabilecek kamu personelinin listesini hazırlar ve seçim kurullarına sunar. Buna göre İstanbul Maltepe'de Kaymakamlık 1092 sandık için 3 bin 100 kişilik liste sundu.

İlçe seçim kurulları sandık görevlilerini, seçim bölgesinde görev yapan bu kamu görevlileri arasından seçer. Kurul listeleri etki altına alınmasın diye partilerden gizli tutulur. Bu nedenle kurumlarda görev yapan isimlerin hakkında itirazda bulunmak söz konusu olmaz.

MHP Maltepe'de iptal istedi

Milliyetçi Hareket Partisi (MHP) Maltepe İlçe Başkanlığı, Yüksek Seçim Kurulu'na (YSK) Maltepe seçimlerinin iptali için başvurdu. YSK'ya verilen dilekçede, ilçe seçim = kurulunun Kaymakamlık tarafından verilen listenin dışına çıkarak, Maltepe'de ikamet etmeyen 970 kişiyi sandıklarda görevlendirdiği belirtildi. Dilekçede, oy torbalarının tutulduğu ve ilçe seçim başkanlığı alanı olarak kullanılan Türkan Saylan Kültür Merkezi'nde bulunan Maltepe Belediyesi çalışanlarının, tüm uyarılara rağmen alanı terk etmediği hatırlatıldı. MHP, seçimlerin yenilenme gerekçesi için verdiği dilekçede "Yeteri kadar sandık başkanı varken ilçe dışında sandık başkanı olarak görevlendirilme yapılması, 117 kişinin akraba olması, yasa gereği görev alamayacak personele görev verilmesi yasaya aykırılık teşkil etmesi yanında, tarafsız ve adil yapılması gereken seçimlere şaibe ve

gölge düşürmüştür" ifadelerine yer verdi.



SEÇİM
İşte organize hile



PAYLAŞ

#Seçim

#İstanbul

#Maltepe

#FETÖ

ÖNERİLEN VİDEO

SEÇİM E-POSTA ABONELİĞİ



'Kıyamet Sığınağı'

Olağanüstü haller için yapıldı: Görenler şaşkına döndü.



'Büyük bir utanç'

Almanya'nın Ukrayna'ya göndereceği füzeler 35 yıllık çıktı.



15 Temmuz

yenisafak.com/15Temmuz

Kudüs : Bir Şehrin Hikayesi

gzt.com/kudus

Yeni Şafak Seçim

yenisafak.com/secim

Yeni Şafak Ramazan

yenisafak.com/ramazan

Yeni Şafak Spor

yenisafak.com/spor

GZT Lokma

gzt.com/lokma

MOBİL UYGULAMALAR



Apple



Android



Windows

Yeni Şafak olarak yayın hayatına başladığımız ilk günden itibaren ülkemizde demokrasinin tüm kurumları ile yerleşmesi, milli irade ve değerlerimizin hakim olması için tüm gücümüzle çalıştık. Bu ülkenin geleceğinin derin sularda boğulup gitmemesi için çaba sarf ettik.

Fırtınalı günlerde sığınılacak bir liman olduk. Bugüne kadar ülkemize yapmış olduğumuz katkıyı bundan sonra da okurlarımızın desteği ile sürdürmeye devam edeceğiz. Her gün Yeni Şafak'la yeni bir umut olacak.

Son Dakika

Haberler

Koronavirüs

Türkiye

Dünya

Bilimsel Gelişmeler

Gündem

Darbe Girişimi

Eğitim

Politika

Yerel Haberler



Dünya

Ortadoğu

Avrupa

Amerika

Asya

Afrika

Antartika

Okyanusya

Özgün

Özgün haberler

Dini Bilgiler

Yemek Tarifleri

Diyet

Spor

Spor Haberleri

Transfer Haberleri

Beşiktaş Haberleri

Galatasaray Haberleri

Fenerbahçe Haberleri

Trabzonspor Haberleri

Futbol

Basketbol

Motor Sporları

Voleybol

F1

Extreme Sporlar

Golf

Güreş

Atletizm

Su Sporları

Salon Sporları

Uzakdoğu Sporları

Diğer

Ekonomi

Türkiye Ekonomisi

Dünya Ekonomisi

Otomotiv

Emlak

İş Dünyası

Basın İlan

İletişim / Harita

+90 212 467 65 00

Maltepe mah. Fetih cad. No 1/1
Topkapı Zeytinburnu İstanbul Türkiye

Bip / +90 530 846 00 00

Facebook

Instagram

Twitter

Google Plus

Pinterest

Youtube

Flipboard

Rss



Copyright 2017 © Yeni Şafak

Gizlilik Politikası

Kullanım Koşulları

Site Map

Medya Kit

Kurumsal

Bilgi Toplumu Hizmetleri

Hat Sanatı

Resimli cuma mesajları YENİ | Anlamli, dualı, resimli, hadislerle güzel cuma mesajları ve sözleri

↑
YUKARI

6698 sayılı Kişisel Verilerin Korunması Kanunundaki amaçlar ile sınırlı ve mevzuata uygun şekilde çerezler kullanılmaktadır. Detaylı bilgi için [çerez politikamızı](#) inceleyebilirsiniz.

