

YAŞAM - İstanbul'da kaçak tütün operasyonu

Ana Sayfa > GÜNDEM > FETÖ, paralel şura bile kurmuş!

FETÖ, paralel şura bile kurmuş!

14.09.2016 - 14:46 | Son Güncelleme: 14.09.2016 - 14:46



Eski Fetullahçı Terör Örgütü'nün üyesi Demirbükten, örgütün paralel emniyet genel müdürlüğü gibi görev yapan bir grup kurduğunu açıkladı.

FETÖ Ana Soruşturması kapsamında ifade veren eski Polis Akademisi öğretim üyesi Nihat Demirbükten, FETÖ'nün Emniyet yapılanmasıyla ilgili bilinmeyenleri anlattı. 1988 şubatında İzmir Polis Koleji'ne öğretmen olarak girdiğini, Polis Akademisi'nde okutman olarak görev aldığı 2005'te emekli olduğunu okulun isteğiyle 2012'ye kadar devam ettiğini anlatan Demirbükten cemaatle 1979'da tanıştığını söyledi.

RİSALE-İ NUR'U MASKE YAPTI

"1979'da Mütevelli Heyetinin evlerinde yapılan Fetullah Gülen Cemaati, Risale-i Nur okuma sohbetlerine ve Fetullah Gülen'in yapmış olduğu haftalık cuma vaazlarının teyp kasetlerini dinleyerek cemaat ile tanıştım" diyen Demirbükten 1980 Şubat ayında İzmir'e gittiğinde, Fetullah Gülen'in yapmış olduğu soru-cevap sohbetlerine katıldığını, bu sohbetlerin astsubay emeklisi olan ve Tuzcu Cahit adıyla bilinen Cahit Erdoğan tarafından teybe kaydedildiğini söyledi.

VIDEO HABER



POLİS ŞURASI'NA ALTERNATİF

Yenişafak'ta yer alan habere göre; Demirbükten, 'Gülen'in asıl amacını ve hizmet ettiği üst akıllı kamufle etme adına Risale-i Nur hareketini bir maske olarak kullandığını' belirtti. FETÖ'nün kendisinden polis akademisinde okuyan ve çalışanları fişlemesinin istediğini ifade eden Demirbükten, "Örgüt mensubu olmayan öğretmenlerin kontrol altında tutularak öğrencilerle meşgul olabileceği alanlardan uzak tutulmasını, fikir, düşünce ve ideolojilerini takip edip, varsa özel hayatlarındaki zaafalarını tespit etmelerimiz izteniyordu. Ülkücü, Sosyal Demokrat öğretmenlerden rahatsızlık duyulmaktaydı" dedi. 1990'larda bütün Türkiye'den rütbeli emniyetçilerden sorumlu temsilcilerin katıldığı aylık istişare toplantılarının da yapıldığını kaydeden Demirbükten ifadesinde, "Bu toplantılar daha sonra kurulan polis şurası öncesi şuradan çok daha kapsamlı, cemaat adına emniyet genel müdürlüğü ile ilgili yürütülecek işleri organize eden, paralel emniyet genel müdürlüğü gibi görev yapıyordu" dedi.

BEŞ KİŞİLİK TAYİN KOMİTESİ

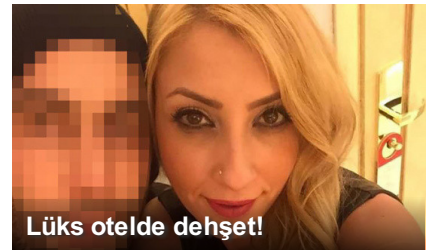
Demirbükten, "Toplantılara bölge bölge katılım oluyordu. Rütbeli emniyet görevlilerinin şarka gidiş ve dönüşlerinde cemaat mensubu olanların istekleri ve cemaatin ihtiyacı doğrultusunda hangi illere, hangi görevlere atanacakları, cemaat mensubu olmayanların şarka gidiş ve dönüş tayinlerinin ise cemaatin menfaatleri doğrultusunda düzenlenmesi, oluşturulan beş kişilik tayin komitesi tarafından yapılıyordu. Bu uygulamalar Personel Daire Başkanlığındaki cemaat elemanları aracılığıyla uygulamaya konuldu. Yurt dışı misyon koruma, komiser yardımcılığı sınavları, rütbe terfi sınavları ile ilgili cemaat mensubu kişiler tarafından seçildiğini, bu toplantılara iki yıl devam etti" ifadelerini kullandı.

Etiketler : fetö,paralel şura,nihat demirbükten,



Piyasalar		Fark %
USD	▲ 14.1943	% 0.45
EUR	▼ 15.659	% -0.19
BIST 100	▲ 2023.29	% 1.88
ALTIN	▲ 883.379	% 0.46
GBP	▲ 18.9493	% 0.17

FOTO HABER



Türkiye'de Bugün

Anasayfa
Gündem
Politika
Ekonomi
Dünya
Spor
Teknoloji
Sağlık

Türkiye'de Bugün

Sondakika
Yazarlar
Eğitim
Emlak
Mağazın
Kültür-Sanat
Editörün Seçtikleri
TGRT Haber

Kurumsal

İhlas Gazetecilik
Kurumsal
Künye
İletişim
Reklam
Kişisel Verilerin
Korunması
Gizlilik İlkeleri
Kullanım Şartları
Privacy Policy

Sosyal Medya

Facebook
Twitter
LinkedIn
RSS
E Gazete
Foto Galeri
Türkiye İnternet Tv

