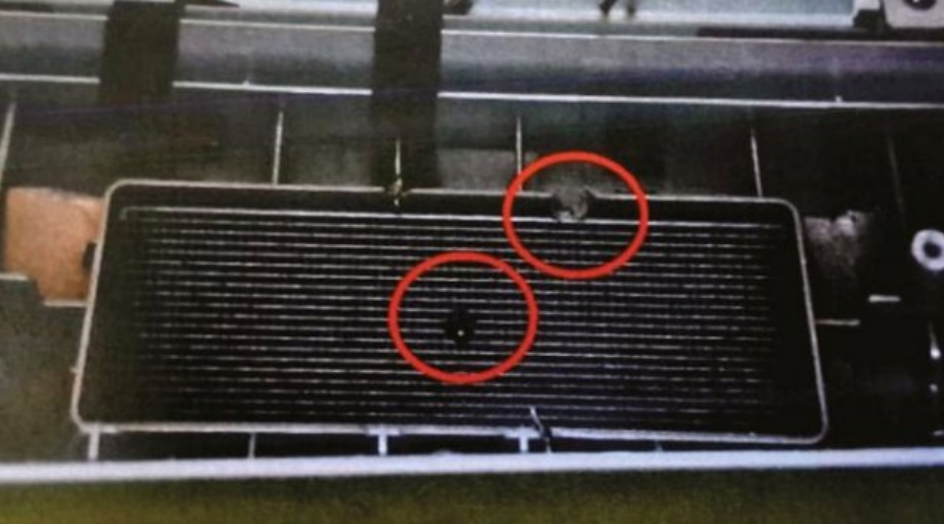


🕒 DÜNYA - Ukrayna Dışişleri Bakanı: Savaşta galip geldiğimiz ana kadar her şey yapılacak

Ana Sayfa > GÜNDEM > İşte FETÖ'nün böcekleri; evlerde ne varsa yerleştirmişler

İşte FETÖ'nün böcekleri; evlerde ne varsa yerleştirmişler

05.08.2016 - 08:31 | [Son Güncelleme](#): 05.08.2016 - 08:49



Eski CHP Genel Başkanı Deniz Baykal ile MHP'li bazı milletvekillerine düzenlenen kaset komposuyla ilgili soruşturmada, FETÖ üyesi olmakla suçlanan şüphelilerin televizyon ve buat kapakları içine yerleştirdiği dinleme cihazların görüntüleri ilk kez ortaya çıktı.

Ankara Cumhuriyet Başsavcılığı'nın yürüttüğü soruşturmada, aralarında dönemin İstihbarat Daire Başkanlığı ile Ankara Emniyet Müdürlüğü İstihbarat Şubesi'nde görevli üst düzey emniyet müdürlerinin de bulunduğu 31'i tutuklu 120 şüpheli bulunuyor. Şüphelilerin emniyetteki sorguları devam ederken, soruşturmada çarpıcı bilgilere ulaşıldı. Soruşturmanın müştekileri arasında CHP Genel Başkanlığı'ndan istifa eden Baykal ile MHP'li Recai Yıldırım, Metin Çobanoğlu, Mehmet Ekici, İhsan Barutçu gibi milletvekilleriyle 18 kişinin daha olduğu öğrenildi.

VIDEO HABER





Deniz Baykal, Bekir Aksoy ve Hürşit Tolon

Kaset Kumpasında Kullanmışlar! İşte FETÖ'nün Böcekleri

Mağdur edilenler arasında, eski Devlet Bakanı Bekir Aksoy, eski ANAP Milletvekili Feridun Pehlivan, eski 1. Ordu Komutanı emekli Orgeneral Hürşit Tolon ile Ak Parti'nin kurucularından eski bir bakanın da olduğu bildirildi. Soruşturma dosyasındaki bilgilere göre, FETÖ'ye mensup şüphelilerin, sahte evraklarla aldıkları mahkeme kararlarıyla daha önceden belirlenen 13 ayrı adrese ses ve görüntü alabilen cihazlar yerleştirdikleri öne sürülüyor.

Soruşturmada, şüphelilerin hedef aldığı bazı müşterilerin adreslerinde arama yapıldı. Arama yapılan adreslerde bulunan televizyonlar içindeki ses ve görüntü almaya yarayan cihazlar tespit edildi. Cihazların televizyonların arkalarındaki sağ ve sol hoparlörleri üzerine yerleştirildiği, bazı cihazların televizyonlar üzerinden çıkarılarak alındığına dair izler de tespit edildi.

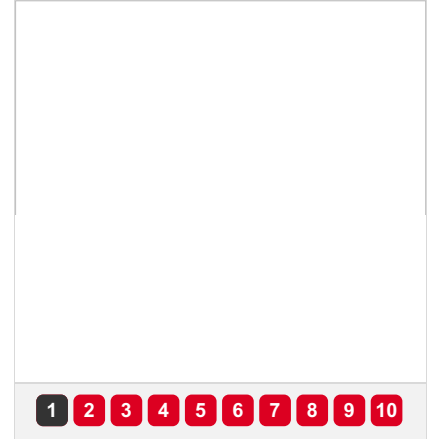
Gülen'in röntgencileri, kamera ve böcekleri yerleştirmek için genellikle evdeki televizyonları kullandı.

Bazı dinleme cihazlarının ise yine evlerdeki buat kapakları içine yerleştirildiğine dair izler emniyet görevlileri tarafından tespit edildi. Hedef alınan mağdurların önce evlerine dinleme cihazları yerleştirilerek özel hayatlarına ilişkin bilgilerin tespit edildiği, ardından bu görüşme trafikleri kullanılarak, belirlenen adreslere ses ve görüntü alabilen cihazların yerleştirildiği bildirildi. Örgütün bu sayede elde ettiği görüntüleri, tehdit ve şantaj amaçlı kullandığı, daha sonra da internet üzerinden servis ettiği anlaşıldı.

İzleme için kullanılan noktalardan biri de elektrik yuvaları. Yanda görülen yuvada bir adet kamera var. Altta kiyle ise hiç oynanmamış.



3 Mart 2022 Günün özeti



1 2 3 4 5 6 7 8 9 10

Piyasalar	Fark %
USD	▲ 14.2478 % 0.84
EUR	▼ 15.5892 % -0.59
BIST 100	▼ 1990.75 % -1.41
ALTIN	▲ 895.516 % 1.83
GBP	▼ 18.8825 % -0.18

FOTO HABER



Etiketler : FETÖ,

İhlas
Dijital Varlıklar

Türkiye'de Bugün

Anasayfa
Gündem
Politika
Ekonomi
Dünya
Spor
Teknoloji
Sağlık

Türkiye'de Bugün

Sondakika
Yazarlar
Eğitim
Emlak
Magazin
Kültür-Sanat
Editörün Seçtikleri
TGRT Haber

Kurumsal

İhlas Gazetecilik
Kurumsal
Künye
İletişim
Reklam
Kişisel Verilerin
Korunması
Gizlilik İlkeleri
Kullanım Şartları
Privacy Policy

Sosyal Medya

Facebook
Twitter
LinkedIn
RSS
E Gazete
Foto Galeri
Türkiye İnternet Tv

