

DARBE GİRİŞİMİ

Gülen'in alçıdan elini öpmüşler

İzmir'de FETÖ'ye ait olduğu gerekçesiyle el konulan eski Yamanlar İlkokulu ve Ortaokulu binasında, elbise dolabından girilen gizli bir oda ortaya çıkarıldı. 'Gülen'in eli' diye duvardaki alçıdan yapılan el modelinin örgüt üyelerince öpülüp alınlarına koyulduğu iddia edildi.

Abone Ol [Google News](#)

Haber Merkezi · 09 Ağustos 2016, 21:55 · Son Güncelleme: 09 Ağustos 2016, 22:38 · IHA



YORUM



PAYLAŞ

Fetullahçı Terör Örgütü'ne (FETÖ) ait olduğu gerekçesiyle el konularak kamulaştırılan ve adı "15 Temmuz Şehitler Kız Anadolu İmam hatip Lisesi" olarak değiştirilen eski Yamanlar İlkokulu ve Ortaokulu binasında, gizli bir oda bulunmasının ardından ortaya çıkan sırlar da giderek ilginçleşiyor.

İzmir'in Karabağlar ilçesindeki okuldaki incelemelerini sürdüren İzmir İl Milli Eğitim Müdürlüğü ekipleri, binanın beşinci katında bir odada yaptığı araştırmada, elbise dolabının içinde gizli bir düzenek olduğunu belirledi. İzmir Emniyet Müdürlüğü Mali Suçlarla Mücadele Şubesi ekipleri yaptıkları detaylı incelemede, dolabın tabanında mekanizmayı çalıştıran ipi çektiklerinde dolabın arka bölümünde, gizli bir odaya geçişi sağlayan kapı açıldı ve oraya çıkan küçük odanın içinde çelik kasa bulundu. Kasaya yapııştırılmış "2800 dolar" ve "3200" yazılı not

kağıtları dikkat çekti.



GÜNDEM

Yamanlar'dan kaçak atölye çıktı

Süleyman'ın mührü mü? Siyon yıldızı mı?

Okulda başka gizli bölmeler olabileceği şüphesiyle incelemeler devam ederken, “şark köşesi” adı verilen odada ise askeri kamuflaj elbisesinin göğüs bölümüne Türk bayrağı, kolunda da ters şekildeki çavuş rütbesi dikkat çekti. İki kırbacın da bulunduğu oda da Deniz Kuvvetleri'ne ait olduğu sanılan tören kılıçları bulundu. Odanın tavanında ise iç içe geçmiş 2 kareden oluşan ve Sultan Süleyman'ın mührü ile siyon yıldızına benzeyen desen olduğu gözlemlendi.

Gülen'in elini öpmüşler

Özel ve şifreli asansörle ulaşılan katta yalnız idarecilerinin girebildiği odada ise Fethullah Gülen'in de portresinin bulunduğu çok sayıda resim ve bir masaj koltuğuna rastlandı. Odada ayrıca, üzerinde adalet terazisi simgesi işlemeli, bugünkü Sayıştay'ın Osmanlı'daki karşılığı olan “Divan-ı Muhasebat” tablo, imam cübbesi de bulundu. Odada bulunan el sembolünün sırrı ise dudak uçuklatacak cinsten. İddialara göre, figürler FETÖ elebaşı Fethullah Gülen'in elinden alınan modelden yapıldı. Yamanlar Koleji'nde yetişen “seçilmiş öğrenciler” harp okullarından mezun olmalarının ardından kolejdeki özel odada “Gülen'e bağlılık yemini” ediyor ve “himmet sözü” veriyordu. Örgüt üyeleri daha sonra ise “Gülen'in eli” diye duvardaki alçıdan yapılan el modelini öpüp alnına koyuyordu.

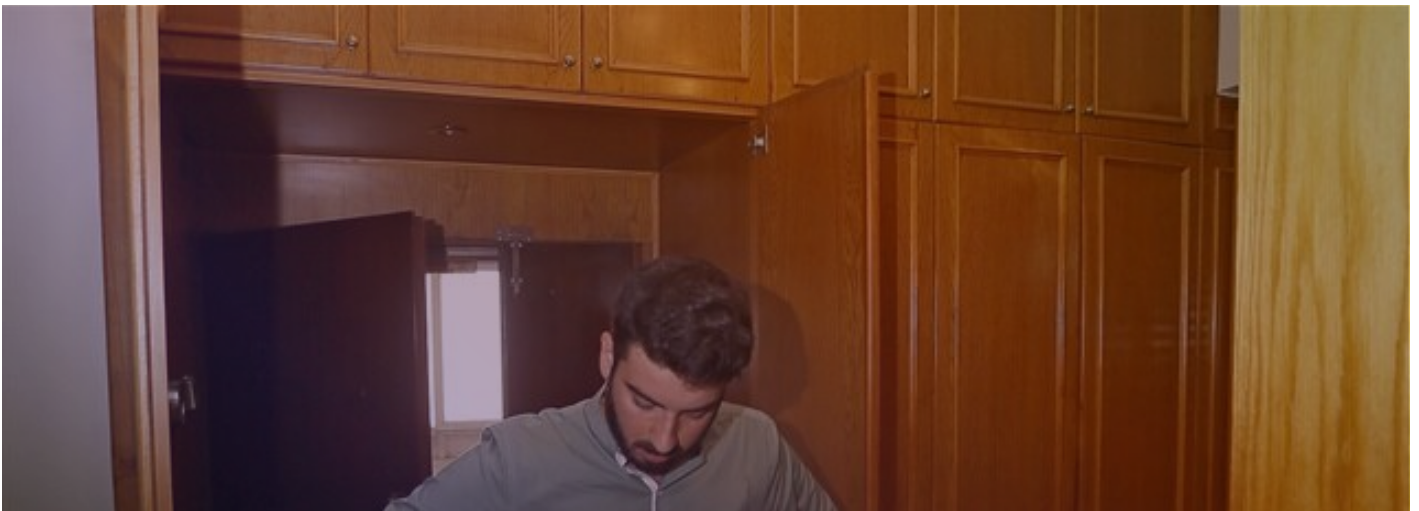


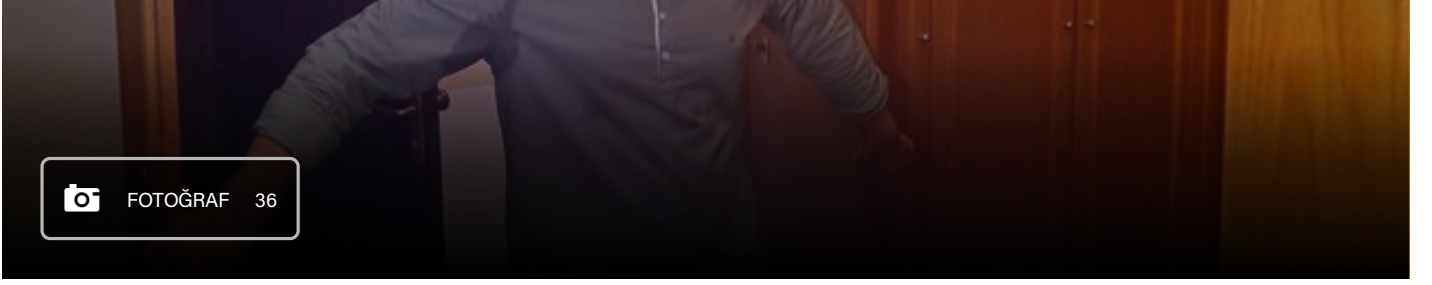
GÜNDEM

FETÖ okulunda gizli tünel

Mason oturma düzenini andırıyor

Duvarda dünya haritasının asılı olduğu bir başka odada ise iddialara göre, mason oturma düzenini andıran koltuklar ve sandalyeler bulundu. Odanın girişindeki “Fedakarlık Ya Hu” yazısı da dikkat çeken bir diğer detay oldu.





FETÖ'nün okulunda gizli oda

İzmir'de FETÖ ile bağlantı olduğu iddiasıyla kayyum atanan ve adı "15 Temmuz Şehitleri" olarak değiştirilen Şelale AŞ bünyesindeki eski Yamanlar İlkokulu ve Ortaokulu binasında, elbise dolabından girilen gizli bir oda ortaya çıkarıldı.



FETÖ'nün okulunda gizli oda bulundu

İzmir'de FETÖ ile bağlantı olduğu iddiasıyla kayyum atanan ve adı "15 Temmuz Şehitleri" olarak değiştirilen Şelale AŞ bünyesindeki eski Yamanlar İlkokulu ve Ortaokulu binasında, elbise dolabından girilen gizli bir oda ortaya çıkarıldı. Alarm sistemi ile korunan odada, 4 kılıç ile para kasası ele geçirildi.



PAYLAŞ

#Yamanlar

#İzmir

#FETÖ

#Yamanlar'daki gizli oda

GÜNDEM E-POSTA ABONELİĞİ





15 Temmuz

yenisafak.com/15Temmuz

Kudüs : Bir Şehrin Hikayesi

gzt.com/kudus

Yeni Şafak Seçim

yenisafak.com/secim

Yeni Şafak Ramazan

yenisafak.com/ramazan

Yeni Şafak Spor

yenisafak.com/spor

GZT Lokma

gzt.com/lokma

MOBİL UYGULAMALAR



Apple



Android



Windows

Yeni Şafak olarak yayın hayatına başladığımız ilk günden itibaren ülkemizde demokrasinin tüm kurumları ile yerleşmesi, milli irade ve değerlerimizin hakim olması için tüm gücümüzle çalıştık. Bu ülkenin geleceğinin derin sularda boğulup gitmemesi için çaba sarf ettik.

Fırtınalı günlerde sığınılacak bir liman olduk. Bugüne kadar ülkemize yapmış olduğumuz katkıyı bundan sonra da okurlarımızın desteği ile sürdürmeye devam edeceğiz. Her gün Yeni Şafak'la yeni bir umut olacak.

Son Dakika

Haberler

Koronavirüs

Türkiye

Dünya

Bilimsel Gelişmeler

Gündem

Darbe Girişimi

Eğitim

Politika

Yerel Haberler



Dünya

Ortadoğu

Avrupa

Amerika

Asya

Afrika

Antartika

Okyanusya

Özgün

Özgün haberler

Dini Bilgiler

Yemek Tarifleri

Diyet

Spor

Spor Haberleri

Transfer Haberleri

Beşiktaş Haberleri

Galatasaray Haberleri

Fenerbahçe Haberleri

Trabzonspor Haberleri

Futbol

Basketbol

Motor Sporları

Voleybol

F1

Extreme Sporlar

Golf

Güreş

Atletizm

Su Sporları

Salon Sporları

Uzakdoğu Sporları

Diğer

Ekonomi

Türkiye Ekonomisi

Dünya Ekonomisi

Otomotiv

Emlak

İş Dünyası

Basın İlan

İletişim / Harita

+90 212 467 65 00

Maltepe mah. Fetih cad. No 1/1
Topkapı Zeytinburnu İstanbul Türkiye

Bip / +90 530 846 00 00

Facebook

Instagram

Twitter

Google Plus

Pinterest

Youtube

Flipboard

Rss



Copyright 2017 © Yeni Şafak

Gizlilik Politikası

Kullanım Koşulları

Site Map

Medya Kit

Kurumsal

Bilgi Toplumu Hizmetleri

Hat Sanatı

Resimli cuma mesajları YENİ | Anlamlı, dualı, resimli, hadislerle güzel cuma mesajları ve sözleri

↑
YUKARI

6698 sayılı Kişisel Verilerin Korunması Kanunundaki amaçlar ile sınırlı ve mevzuata uygun şekilde çerezler kullanılmaktadır. Detaylı bilgi için [çerez politikamızı](#) inceleyebilirsiniz.

